



Legende

Bestand

- Feldgehölze, Allen und Baumreihen
- 2.1.2 Mesophiles Laubgebüsch (BLM) - § 20
 - 2.1.4 Ruderalgebüsch (BLR) - (§ 20, ab 100 m²)
 - 2.3.1 Strauchhecke (BHF) - (§ 20, > 50 m Länge)
 - 2.3.2 Strauchhecke mit Überschirmung (BHS) - (§ 20, > 50 m Länge)
 - 2.5.3 Lückige Allee (BAL) - § 19
 - 2.6.3 Lückige Baumreihe (BRL) - § 19
 - 2.7.1 Älterer Einzelbaum (BBA), BHD > 50 cm - § 18
 - 2.7.2 Jüngerer Einzelbaum (BBJ), BHD < 50 cm - (§ 18, > 100 cm Stammumfang)
 - Strauch/ Baumstrauch

Stehende Gewässer

- 5.6.3 Feuerlöschteich (SYL)

Grünland und Grünlandbrachen

- 9.3.2 Intensivgrünland auf Mineralstandorten (GIM)

Staudensäume, Ruderalfluren und Trittrassen

- 10.1.3 Ruderale Staudenflur frischer bis trockener Mineralstandorte

Acker- und Erwerbsgartenbaubiotope

- 12.1.2 Lehm- und Tonacker (ACL)

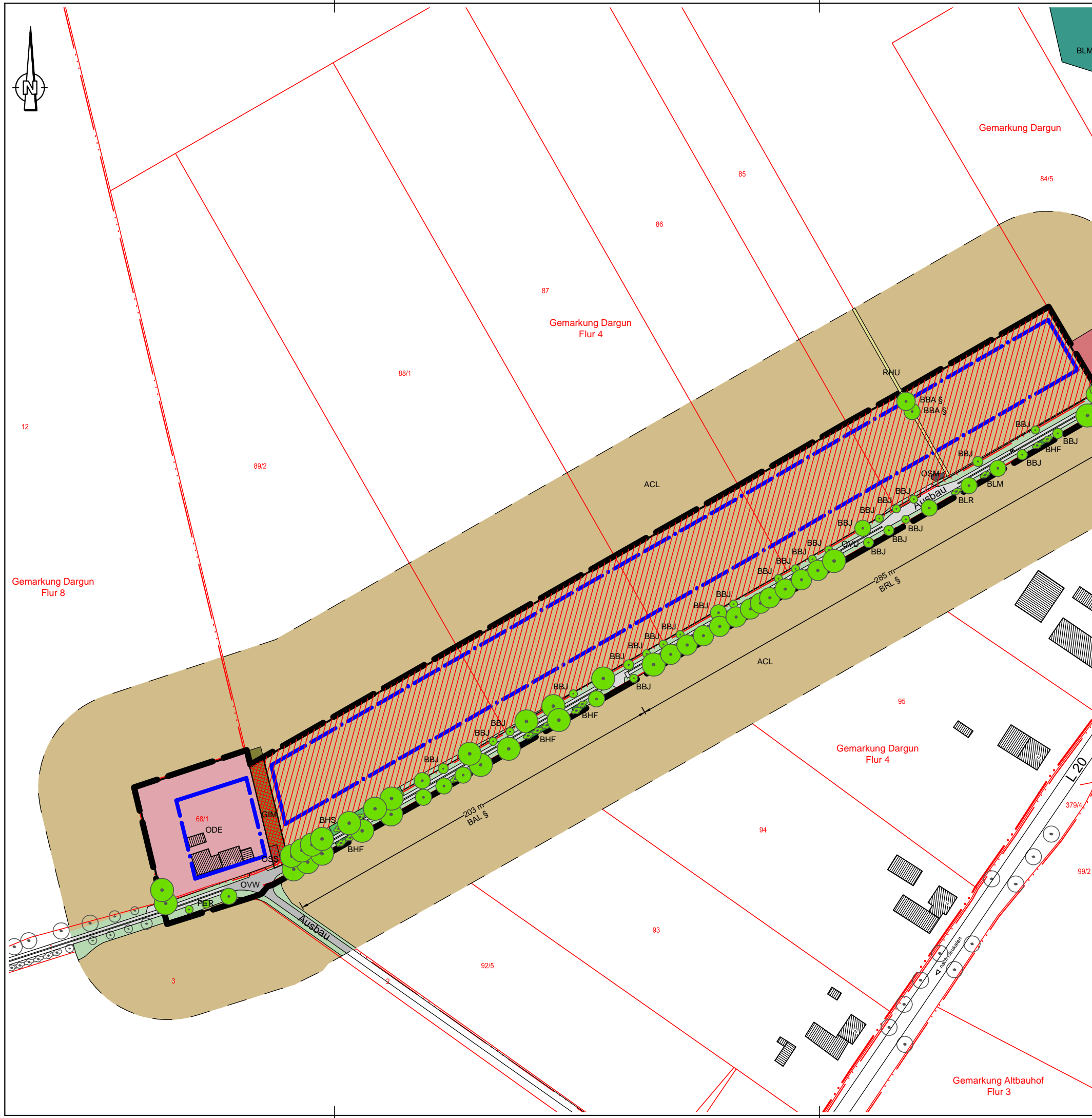
Grünanlagen der Siedlungsbereiche

- 13.3.2 Artenarmer Zierrasen (PER)

Biotopkomplexe der Siedlungs-, Verkehrs- und Industrieflächen

- 14.4.2 lockeres Einzelhausgebiet (OEL)
- 14.5.4 Einzelgehöft (ODE)
- 14.7.3 Wirtschaftsweg, teilversiegelt (OVW)
- 14.7.4 Wirtschaftsweg, versiegelt (OVW)
- 14.10.3 Kleiner Müll- und Schuttplatz (OSM)
- 14.10.5 Sonstige Ver- und Entsorgungsanlagen (OSS)

- Bearbeitungsgebiet
- 50 m Puffer
- Baugrenze
- Konflikte**
- Wohngebiet
- Verkehrsfläche



17100 Demmin, Mühlentelch 7
Tel - 03906 222047, FAX - 03906 222048

Planung	
Datum	Sept. 2022
bearbeitet	A. Voigt
gezeichnet	G. Anderl
geprüft	St. Teetz

Auftraggeber:		Stadt Dargun Der Bürgermeister Platz des Friedens 6 17159 Dargun	
Bebauungsplan Nr. 18 "Ausbau"	Unterlage:	Anlage XX	
Biotoptypen Stand September 2022	Blatt-Nr.:	1	
Eingriffs- und Ausgleichbilanzierung	aufgestellt:		
Aufgestellt	geprüft:		
	Maßstab:	1 : 2.000	